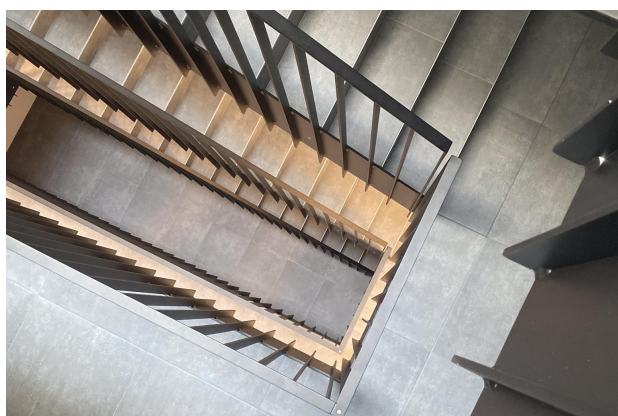




Implanté au cœur du Bourg de la ville de Châtel-St-Denis, l'ensemble de trois immeubles relie la vieille ville au quai de la Veveyse. Le projet reprend les principaux alignements des constructions existantes voisines, tout en qualifiant un espace collectif au cœur des trois volumes agissant comme une plateforme d'échange social où se rencontrent les habitants du quartier.

Trois étages sur rez-de-chaussée définissent les volumétries en accord avec le lotissement existant au sud. La densification des centres urbains provoque l'implantation de volumétries plus imposantes, raison pour laquelle le choix s'est porté sur la division de trois volumes en lieu et place d'une seule unité, certes moins économique, mais plus cohérente avec le bâti existant.

Afin de maintenir une image en concordance avec les anciennes habitations voisines le choix du matériau de façade allie la modernité du béton par des consoles horizontales et des remplissages de façade en matériau de type bois.



Caractéristiques

| | |
|--------------------|-----------------------|
| Dates | 2018-2020 |
| Cube SIA | 22'209 m ² |
| Prix cube 416 | 540.-/m ³ |
| Surface plancher | 7'297 m ² |
| Coût global estimé | 21 mios |