

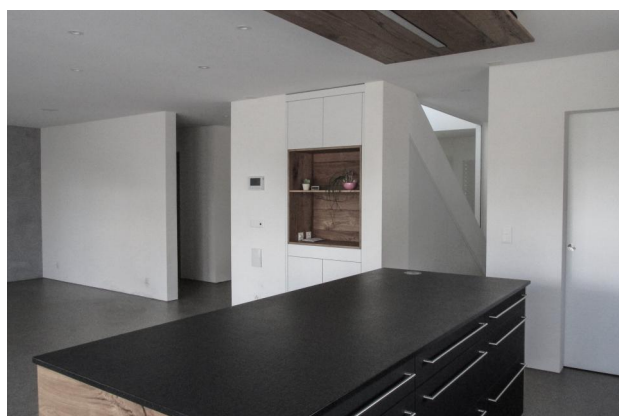


Cette villa prend place sur la parcelle familiale au centre du village de Remaufens. Implantée dans un contexte déjà bien bâti, le projet se développe sur deux étages hors-sol.

Le rez-de-chaussée accueille les espaces "jour" ainsi qu'un garage, un local techniques et une buanderie. L'étage, disposé perpendiculairement au-dessus du rez-de-chaussée, accueille les espaces "nuit". Ce décalage des volumes, en plus d'offrir des points de vue variés sur les alentours, permet la création d'un couvert d'entrée ainsi que d'une terrasse protégée sans ajout autre que le volume du bâtiment.

Les façades gouttereaux possèdent un léger avant-toit, intégré dans la façade. Les façades pignons, quant à elles, ne possèdent pas d'avant-toit et conservent ainsi des lignes plus franches. Ceci permet une meilleure lecture des deux volumes superposés.

La volonté de dissocier les deux volumes de la villa se retrouve également dans les matériaux de construction utilisés. Le rez-de-chaussée est réalisé en béton recouvert d'une isolation de type périphérique et l'étage en brique terre cuite recouverte d'une façade ventilée en panneaux Fundermax.



Caractéristiques

Dates	2016-2017
Cube SIA	1'020 m3
Prix cube 416	774.-/m3
Surface plancher	296 m2
Coût global estimé	790'000.-