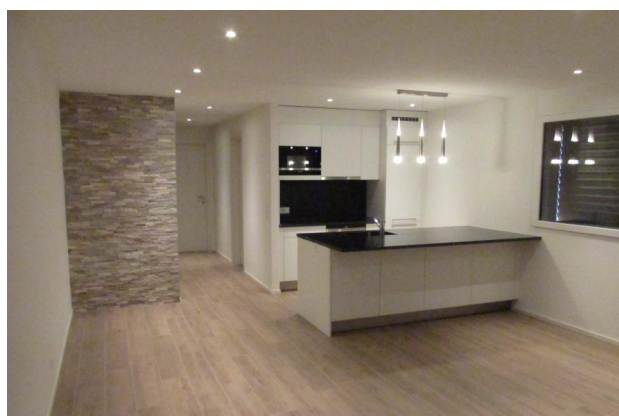




Cette parcelle accueille deux petits immeubles de deux appartements chacun. Le bâtiment A est séparé verticalement, soit composé de deux 4,5 pièces en triplex. Le bâtiment B est séparé horizontalement, soit composé d'un 4,5 pièces en simplex et d'un 3,5 pièces en simplex, le sous-sol étant occupé par les caves et le local technique. La déclivité naturelle du terrain permet un accès direct de plain-pied pour les véhicules et les piétons.

Tous les appartements disposent d'une généreuse ouverture sur l'Ouest, accompagnée d'une belle terrasse partiellement couverte.



Caractéristiques

Dates	2017-2018
Cube SIA	2'060 m3
Prix cube 416	735.-/m3
Surface plancher	680 m2
Coût global estimé	2.2 mios