

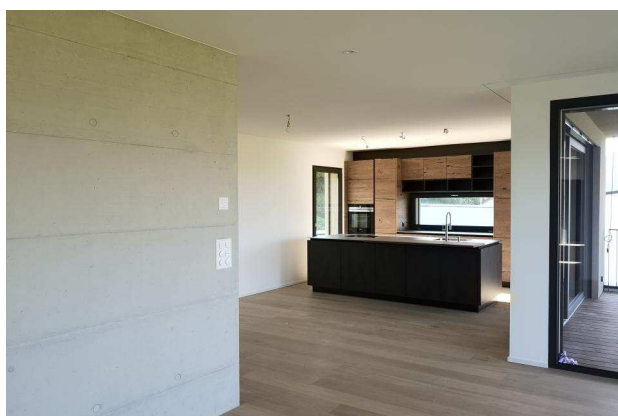


Lorsqu'on demande à un architecte « que ferais-tu sur ce terrain ? », ces mots raisonnent comme un lâché prise sur la créativité et la machine intellectuelle s'emballe entre réflexions et essais, un vrai bonheur.

Le dégagement plein Ouest et la proximité des champs et de la nature amènent naturellement l'ouverture maximum vers l'Ouest. Les balcons coursives deviennent l'instrument idéal pour profiter des nuits d'été et de la protection des courants d'hiver.

Cette construction, composée de 2 appartements superposés, s'habille d'un manteau contemporain et séduisant. Sans artifices mais à la seule simplicité mais richesse paradoxale de ses mouvements de façades alternants pleins et vides, le bâti séduit au 1^{er} regard.

Les intérieurs ont profité du même soin et dès lors l'écrin confirme le bijou à l'intérieur, sans ambiguïté et sans prétention. L'exercice est très satisfaisant...



Caractéristiques

Dates	2019 - 2020
Cube SIA	780 m ³
Prix cube 416	820. -/m ³
Surface plancher	220 m ²
Coût global estimé	641'650.-